

Datenblatt — 316L

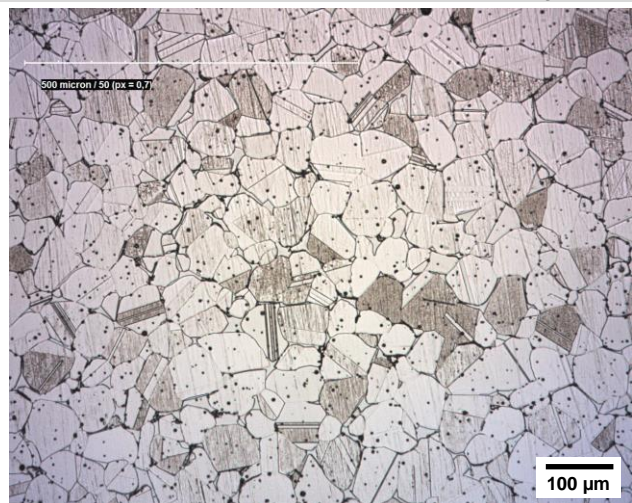
für technische Anwendungen

Vergleichbare Standards	DIN 1.4404	X 2 CrNiMo 17 13 2	AISI 316L
	ISO 22068 MIM-316L-140	MPIF Standard 35 MIM-316L	

Zusammensetzung	Fe	C	Cr	Ni	Mo	Mn	Si	sonstige
	min (Gew.%)	-	-	16,0	10,0	2,0	-	-
	max (Gew.%)	Bal.	0,03	18,5	14,0	3,0	2,0	1,0

Typische Eigenschaften	Dichte	Härte	R _m	R _{p0,2}	A ₁₀
	g/cm ³	HV10	MPa	MPa	%
	gesintert	≥ 7,6	≥ 100	≥ 450	≥ 140

Gefüge	gesintert
--------	-----------



Besonderheiten	Austenitischer Edelstahl
----------------	--------------------------

Hauptanwendungen	Bauteile mit erhöhter Anforderung an Korrosionsbeständigkeit. Häufig eingesetzt in den Bereichen Luftfahrt, Maschinenbau, elektronische Ausrüstung, Chemie- und Lebensmittelindustrie, Medizintechnik, Konsumgüter und Schmuck.
------------------	---

Die vorliegenden Daten entsprechen dem heutigen Stand unserer Kenntnisse und Erfahrung. Eine Haftung kann jedoch nicht übernommen werden.